

canil municipal de santa maria da feira

tema do mês: leptospirose

A Leptospirose é uma zoonose (doença transmissível ao Homem através dos animais), provocada por uma bactéria patogénica transmitida pela urina.

Os animais doentes eliminam a leptospira pela urina, que irá infectar outros animais ou contaminar água, vegetais e solo. A urina contaminada é altamente infectante para os seres humanos, portanto, deve-se evitar o contacto com os animais infectados (cães e roedores), já que a bactéria penetra no organismo pela mucosa ou ferimentos.

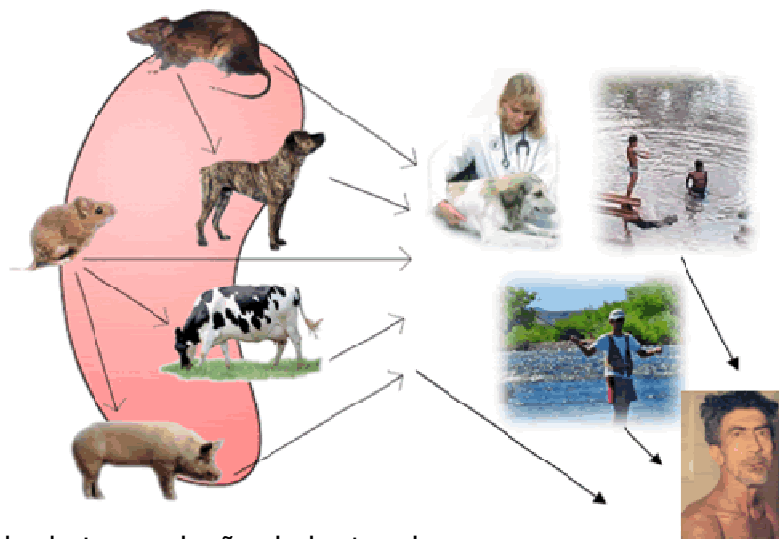
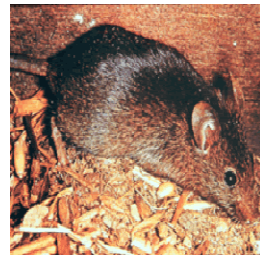
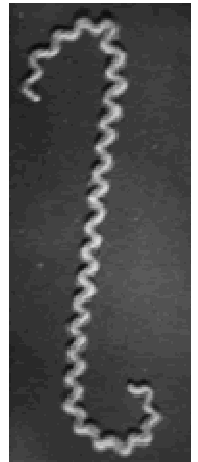
Provoca vários sintomas: febre, vômito, perda de peso, desidratação, aparecimento de pequenas hemorragias e falência hepática ou renal aguda, provocando muitas vezes a morte do animal. A doença pode ser crónica e o animal contaminado pode eliminar bactérias por meses após o tratamento.

No Homem, provoca grave insuficiência hepática e renal, frequentemente mortal.

O tratamento pode ou não resultar, e consiste na administração de antibióticos e medidas de suporte do estado hídrico do animal.

A prevenção desta doença no cão é feita mediante a vacinação anual do animal contra os dois tipos mais frequentemente encontrados nesta espécie. De qualquer forma, é sempre de ter em conta que a vacinação contra a Leptospirose não confere 100 % de eficácia. No entanto, reforça as defesas do animal e diminui a frequência e/ou gravidade da doença.

É recomendável vacinar os cães particularmente expostos (cães de caça) durante o período de risco.



Modo de transmissão da leptospirose

canil municipal de santa maria da feira

raças potencialmente perigosas



Sem comentários!...



Cão de fila brasileiro



Dogue argentino



Pit bull terrier



Rottweiler



Staffordshire
terrier americano



Staffordshire
bull terrier



Tosa inu

animais para adoção no canil

4 fêmeas



canil municipal

endereço

Rua Joana Forjaz Pereira (Junto à estação de caminhos de ferro)
4520-Santa Maria da Feira

telefone

256 373 862

email

veterinario.municipal@cm-feira.pt

web

canilmunicipaldafeira.blogspot.com

horário de funcionamento

dias úteis (9.00h-12.00h e 13.00h-16.00h)

horário (vacinação e microchip)

terças e quintas-feiras (9.00h-12.00h)

tabela de taxas

(preço por animal)

vacinação anti-rábica (4,40 €)
boletim de vacinas (0,50€)
microchip (12,60€)

1 macho



Conheça mais animais que se encontram para adoção no canil municipal em
<http://canilmunicipaldafeira.blogspot.com>

como adoptar?

- 1.º passo - Escolher o animal de estimação que pretendem adoptar, contactando ou visitando o canil municipal;
- 2.º passo - Depois de escolhido, ele será vacinado obrigatoriamente contra a Raiva Animal (4,90€);
- 3.º passo - Assinar um termo de responsabilidade (Para o efeito, deve vir munido do seu bilhete de identidade)
- 4.º passo (opcional) - Nessa altura ou mais tarde poderá colocar gratuitamente o microchip, que permitirá saber sempre a quem o animal pertence, em caso de fuga ou perda do animal.
- 5.º passo - Levá-lo para a sua nova casa.

