



informações

canil municipal

contactos

Rua Joana Forjaz Pereira [junto à estação de caminhos de ferro]
4520 - Santa Maria da Feira
tel 256 373 862
e-mail
veterinario.municipal@cm-feira.pt
blogue
<http://canilmunicipaldafeira.blogspot.com>
site
<http://www.cm-feira.pt/portal/site/cm-feira/ambiente-obras-municipais/>

horário de funcionamento

dias úteis 09h00 » 12h00 e 13h00 » 16h00

vacinação e microchip e adopção

ter. e qui. 09h00 » 12h00 [dias úteis]

tabela taxas [preço por animal 2010]

vacinação anti-rábica 4,40 euros
boletim de vacinas 0,50 euros
microchip 12,60 euros

tema do mês

piómetra

O que é a piómetra?

A piómetra é uma infecção do útero. A administração de estrogénios a cadelas e a administração de progesterona a gatas aumenta o risco de piómetra.

Quando ocorre?

A piómetra pode ocorrer em cadelas de qualquer idade após o primeiro cio. No entanto é mais comum em fêmeas adultas, com mais de seis anos de idade, não castradas. Após vários anos de ciclos éstricos sem gestação começam a ocorrer na parede uterina as alterações que favorecem esta doença. O momento típico para o aparecimento de piómetra ocorre 1 a 2 meses após o estro.

Como surge a piómetra?

É uma patologia uterina mediada pela progesterona em cadelas e gatas. A progesterona é a hormona feminina responsável pela manutenção da gestação. No entanto, todas as fêmeas, gestantes ou não, estão expostas a grandes concentrações desta hormona durante 45 a 75 dias após o cio, aumentando o risco de infecção bacteriana em úteros não gestantes.

O cérvix é a porta de entrada do útero. Ele está quase sempre fechado, abrindo no estro. Quando está aberto, as bactérias que se encontram normalmente presentes na vagina podem entrar no útero muito facilmente. Se o útero estiver normal, o ambiente é adverso para a sobrevivência das bactérias. Se a gravidez não ocorrer após vários ciclos, a espessura da parede continua a aumentar até que se formam quistos no seu interior, criando as condições ideais para o crescimento bacteriano. As bactérias estão geralmente na vagina mas podem afectar o útero. A *Escherichia coli* é a espécie bacteriana mais comum em infecções uterinas. Além disso, os níveis elevados de progesterona inibem a capacidade de contracção dos músculos da parede do útero, conduzindo à acumulação nociva destes fluidos. Isto significa que as bactérias que entram no útero não podem ser expulsas.

Que tipos de piómetra existem?

A piómetra pode ocorrer com ou sem corrimento vaginal, dependendo da possibilidade do conteúdo uterino passar através da cérvix. A piómetra aberta caracteriza-se por um corrimento vaginal purulento ou até sanguinolento, com muito mau odor; a piómetra fechada não apresenta qualquer tipo de corrimento o que a torna uma situação mais grave dado que os donos não identificam a existência de um problema numa fase precoce do seu desenvolvimento. As fêmeas com piómetra fechada podem ficar gravemente doentes, pode haver ruptura uterina e aparecimento de toxemia, que põe em risco a vida do animal.

Quais são os sintomas duma cadela com piómetra?

Os sinais clínicos variam consoante o cérvix se encontre fechado ou aberto.

Se estiver aberto, o pús acumulado no útero drenará para o exterior, notando-se um corrimento de aparência variável na vagina, na pele e pelo sob a cauda e até nos locais onde a cadela se tenha sentado ou deitado. Podem ainda notar-se febre, letargia, anorexia e depressão.

Se o cérvix estiver fechado o pús que se forma não é drenado para o exterior. Acumula-se no útero, causando distensão abdominal. As bactérias libertam toxinas que são absorvidas para a circulação. Nestes casos, as cadelas normalmente ficam gravemente doentes em pouco tempo. Perdem o apetite e ficam apáticas e deprimidas. Podem ocorrer vômitos e diarreia.

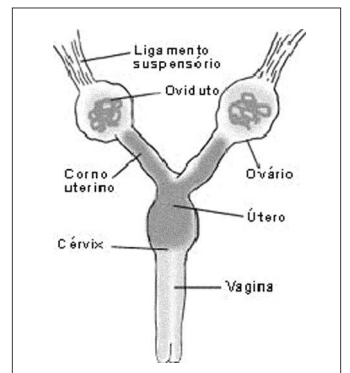
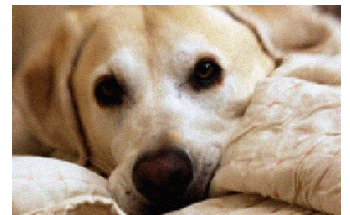
As toxinas bacterianas afectam a capacidade renal de filtrar e reter os fluidos. A produção de urina aumenta (poliúria) e as cadelas bebem água em excesso (polidipsia) para compensar as perdas renais. Isto ocorre tanto nas piómetras abertas como nas fechadas. Os sintomas sofrem um agravamento com o passar dos dias. Se não houver tratamento evoluem para uma desidratação severa, colapso e morte.

Como é diagnosticada?

O diagnóstico de piómetra é feito com base nos sinais clínicos e em alguns exames complementares.

Uma cadela de aparência doente que beba demasiada água e não tenha sido esterilizada é sempre suspeita de sofrer de piómetra. Isto é especialmente válido se o abdómen estiver aumentado ou houver descarga vaginal.

As cadelas com piómetra têm uma elevação marcada dos glóbulos brancos e das globulinas (um tipo de proteína produzida pelo sistema imunitário) no sangue. A densidade



Animais para adopção no canil intermunicipal

Anúncio 75/2010 (disponíveis a partir de 29/07/2010)

Ninhada de 2 fêmeas e um macho, sem raça definida, que serão de porte pequeno em adultos.



Anúncio 74/2010

Ninhada de duas fêmeas e um macho, sem raça definida, que serão de porte pequeno/médio em adultos disponíveis para adopção.



A adopção é totalmente gratuita. O ciamtsm oferece na altura da adopção, a vacina anti-rábica, o microchip e a desparasitação interna. Lembre-se que a adopção de um animal é uma decisão séria e responsável e para vários anos.

ALERTA DE FÉRIAS!

Reflicta bem antes de adoptar um animal de companhia, nomeadamente se dispõe de espaço adequado, tempo disponível para estar com ele (passar, dar banho, idas ao veterinário), alguma capacidade financeira (vacinas anuais, microchip, licença anual na Junta de Freguesia, medicamentos, alimentação) e se tem onde e em quem deixar quando se ausenta para férias. Se cumpre todos estes requisitos, vá em frente! Adopte um animal! Eles agradecem!

da urina é muito baixa devido aos efeitos tóxicos das bactérias sobre os rins. No entanto, todas estas alterações podem estar presentes em qualquer animal com uma infecção bacteriana grave.

Se o cérvix estiver fechado pode realizar-se uma radiografia para identificar o útero aumentado. Se o cérvix estiver aberto, o aumento do volume uterino não é normalmente suficiente para que a radiografia seja conclusiva. A realização de uma ecografia é de grande utilidade na identificação de um útero aumentado e na sua distinção de uma gravidez normal.

Como é tratada?

O tratamento de eleição consiste na remoção cirúrgica do útero e dos ovários. Este procedimento chama-se ovario-histerectomia (esterilização). No entanto, a maioria dos pacientes está gravemente doente e a cirurgia não é tão rotineira como numa cadela saudável. Geralmente é necessário estabilizar o paciente através da administração de fluidoterapia intravenosa antes e após a cirurgia. Adicionalmente, é realizada antibioterapia durante 1 a 2 semanas.

A minha cadela é uma reprodutora valiosa. É possível tratá-la sem a esterilizar?

Existe uma abordagem médica ao tratamento da piometra. As prostaglandinas são um grupo de hormonas que diminuem os níveis sanguíneos de progesterona, promovem o relaxamento e abertura do cérvix e a contracção do útero de modo a expelir as bactérias e o pús. Podem usar-se para tratar esta doença, mas nem sempre este tratamento é bem sucedido e existem algumas limitações importantes à sua utilização:

1. Causam os seguintes efeitos secundários: agitação, respiração acelerada, náusea, vômito, defecação, salivação e dor abdominal. Estes efeitos manifestam-se cerca de 15 minutos após a injeção e duram algumas horas. Tornam-se progressivamente mais ligeiros com cada injeção subsequente e podem ser reduzidos passeando a cadela durante 30 minutos após a injeção.

2. Não ocorrem melhorias clinicamente relevantes nas primeiras 48 horas e por isso as cadelas que se encontrem severamente doentes são más candidatas a este tratamento.

3. Como provocam a contracção do útero, existe o risco de ruptura da parede uterina e disseminação da infecção para a cavidade abdominal. Isto é particularmente provável quando o cérvix se encontra fechado.

O que acontece se nenhum dos tratamentos anteriormente descritos for realizado?

As hipóteses de sucesso num tratamento de piometra sem recurso à cirurgia ou à administração de prostaglandinas são extremamente baixas. Se o tratamento adequado não for realizado rapidamente os efeitos tóxicos bacterianos serão fatais. Se o cérvix estiver fechado é possível ocorrer a ruptura do útero, disseminando-se a infecção à cavidade abdominal e estabelecendo-se uma peritonite. Isto também será fatal.

Como se previne?

A prevenção pode ser feita através da castração (ovario-histerectomia) o mais cedo possível na vida do animal.

fontes: <http://www.hvp.pt/2010/04/07/piometra/> · <http://www.hospitalveterinario.pt/pt/boletins/7/bi-n7-piometra/>



notícias

O CIAMTSM no Facebook - Torna-te fã!

O Canil Intermunicipal tem o prazer de anunciar que o canil dispõe de uma página na rede social Facebook no seguinte endereço: <http://pt-pt.facebook.com/pages/Canil-Intermunicipal-da-Associacao-de-Municipios-das-Terras-de-Santa-Maria/108723565833100>

Este endereço servirá também para divulgar actividades e animais do canil. Contamos já com cerca de 2000 amigos e fãs.

facebook

Chihuahua eleito cão mais feio do mundo

A corcunda, a falta de um olho, as patas mais longas atrás do que à frente, o andar singular e as orelhas desproporcionadas valeram a Princess Abby o primeiro prémio no concurso o Cão Mais Feio do Mundo. A cadela que há 5 meses atrás foi encontrada na rua desnutrida e com uma infestação de pulgas e carraças leva agora para casa 1600 dólares, cerca de 1300 euros, pela vitória. A Chihuahua concorreu na categoria de cães de pedigree, mas acabou por vencer também os rafeiros muito graças à sua dança em duas patas. Kathleen Francis foi quem adoptou Princess Abby. A norte-americana não estava a procura de animais para adoptar, mas ficou rendida à cadela quando a viu no veterinário, após 5 semanas de internamento que se seguiram ao resgate. A sobrevivência esteve por um

fio, mas a cadela superou os problemas de saúde que tinha. Francis confessou que Princess Abby já fez mais por ela do que o contrário.

O vídeo do momento da vitória: <http://www.youtube.com/watch?v=XoJ2AOoP6uk>

fonte: www.arcadenoe.pt

